

Терморегулятор в розетку 220В с датчиком температуры Bitok TC819

Терморегулятор термостат в розетку нужен для управления приборами 220В по температуре с функцией обратного отсчета.

- Регулирует от -40°C до 120°C.
- Мощность до 3680 Ватт.
- Длина кабеля 1.7 метра.
- Водонепроницаемый датчик температуры.

Синий светодиод если светится значит розетка включена.

Если температура меньше -40°C, то на экране будет отображаться E1, если выше +120°C, то E2.

Устройство имеет встроенный аккумулятор (3.6В Ni-MH), с помощью которого настройки сохраняются даже после выключения устройства из сети

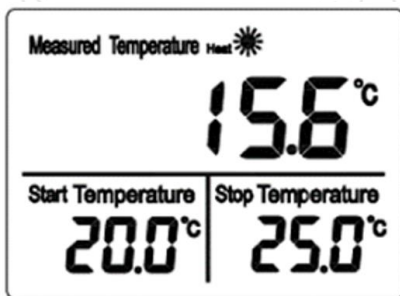
Чтобы сбросить устройство до заводских настроек нажмите кнопку над Reset любым острым предметом, например скрепкой или ручкой.

Режимы

Режимы переключаются нажатием на кнопку

- **Режим терморегулятора** - держит температуру в заданном диапазоне **основной режим!**
- **CD TC ON** – терморегулятор включится через заданное время
- **CD TC OFF** – терморегулятор включится через заданное время
- **CD ON** – включение розетки через заданное время
- **CD OFF** – выключение розетки через заданное время

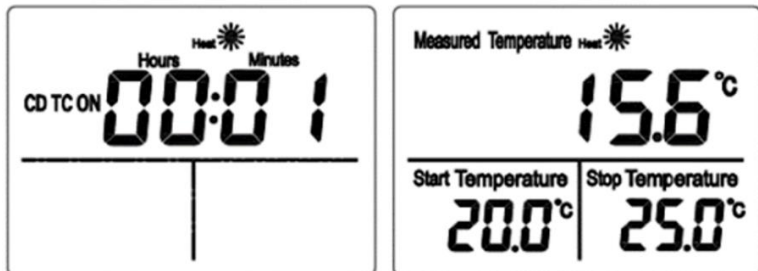
Режим терморегулятора



Нажмите и с помощью кнопок и установите минимальную и максимальную температуру, как закончили нажмите для сохранения настроек.

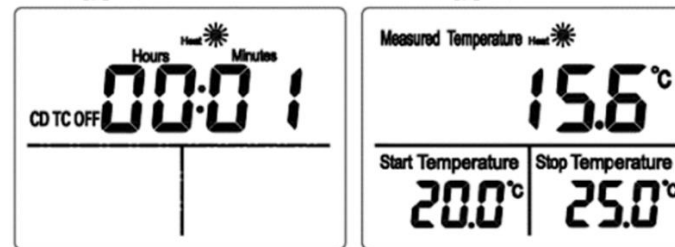
Если значение **Start Temperature** будет больше **Stop Temperature** значит устройство будет работать в режиме охлаждения Cold.

CD TC ON – терморегулятор включится через заданное время



Кнопкой выберите режим **CD TC ON**, затем нажмите и с помощью кнопок и установите значение обратного отсчета, минимальную и максимальную температуру, как закончили нажмите для сохранения настроек. Как только обратный отсчет закончится, терморегулятор включится и будет регулировать температуру в заданном интервале

CD TC OFF – терморегулятор выключится через заданное время



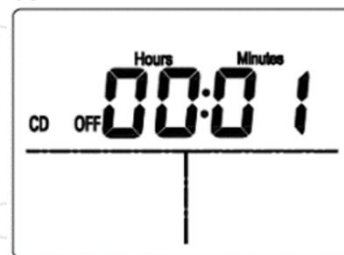
Кнопкой выберите режим **CD TC OFF**, затем нажмите и с помощью кнопок и установите значение обратного отсчета, минимальную и максимальную температуру, как закончили нажмите для сохранения настроек. Как только обратный отсчет закончится, терморегулятор выключится и розетка тоже

CD ON – включение через заданное время



Кнопкой выберите режим **CD ON**, затем нажмите и с помощью кнопок и установите значение обратного отсчета, как закончили нажмите для сохранения настроек. Как только обратный отсчет закончится, розетка включится

CD OFF – выключение через заданное время



Кнопкой выберите режим **CD OFF**, затем нажмите и с помощью кнопок и установите значение обратного отсчета, как закончили нажмите для сохранения настроек. Как только обратный отсчет закончится, розетка выключится

Калибровка температуры

Нажмите и удерживайте 3 секунды , установите поправку от -9.9 до +9.9°C затем нажмите и удерживайте 3 секунды .

Переключение между °F и °C

По умолчанию используется градус Цельсия, но если вы хотите изменить на Фаренгейты, то удерживайте 3 секунды .

Гарантия

Если возникли вопросы по настройке устройства или неисправности, пожалуйста, напишите в гарантийную службу Bitok в Telegram или в WhatsApp, для этого отсканируйте QR код камерой телефона. Мы гарантируем качество наших товаров в течении 1 года после покупки и готовы помочь вам решить любые возникшие проблемы.

